

MUNICIPIO DE TETELA DEL VOLCÁN MORELOS

ESTADO ANALÍTICO DE INGRESOS  
Del 1 de Enero al 31 de Diciembre de 2019  
(Cifras en pesos)

**RECURSOS FISCALES**

Rubro de Ingresos	Ingreso Estimado (1)	Ampliaciones y Reducciones (2)	Ingreso Modificado (3=1+2)	Ingreso Devengado (4)	Ingreso Recaudado (5)	Diferencia (6=5-1)
IMPUESTOS	944,700.00	1,170,101.21	2,114,801.21	2,114,642.84	2,114,642.84	1,169,942.84
CUOTAS Y APORTACIONES DE SEGURIDAD SOCIAL	0.00	0.00	0.00	0.00	0.00	0.00
CONTRIBUCIONES DE MEJORAS	5,000.00	13,266.94	18,266.94	18,266.94	18,266.94	13,266.94
DERECHOS	2,520,200.12	-265,732.74	2,254,467.38	2,254,467.38	2,254,467.38	-265,732.74
PRODUCTOS	371,000.00	-191,637.10	179,362.90	97,074.93	97,074.93	-273,925.07
APROVECHAMIENTOS	281,000.00	1,297,253.53	1,578,253.53	1,578,411.90	1,578,411.90	1,297,411.90
INGRESOS POR VENTAS DE BIENES, PRESTACION DE SERVICIOS Y OTROS INGRESOS PARTICIPACIONES, APORTACIONES, CONVENIOS, INCENTIVOS DERIV. DE LA COLAB. FISCAL Y FONDOS DIST. DE AFORT	2,199,999.96	-2,023,251.84	176,748.12	176,748.12	176,748.12	-2,023,251.84
TRANSFERENCIAS, ASIGNACIONES, SUBSIDIOS Y SUBVENCIONES, Y PENSIONES Y JUBILACIONES	0.00	0.00	0.00	0.00	0.00	0.00
INGRESOS DERIVADOS DE FINANCIAMIENTOS	0.00	0.00	0.00	0.00	0.00	0.00
<b>TOTAL</b>	<b>6,321,900.08</b>	<b>0.00</b>	<b>6,321,900.08</b>	<b>6,239,612.11</b>	<b>6,239,612.11</b>	<b>0.00</b>
					<b>Ingresos Excedentes</b>	<b>0.00</b>

MUNICIPIO DE TETELA DEL VOLCÁN MORELIOS

ESTADO ANALÍTICO DE INGRESOS

Del 1 de Enero al 31 de Diciembre de 2019  
(Cifras en pesos)

**RECURSOS FISCALES**

Estado Analítico de Ingresos por Fuente de Financiamiento	Ingreso Estimado (1)	Ampliaciones/ Reducciones (2)	Ingreso Modificado (3=1+2)	Ingreso Devengado (4)	Ingreso Recaudado (5)	Diferencia (6=5-1)
INGRESOS DEL PODER EJECUTIVO FEDERAL O ESTADAL Y DE LOS MUNICIPIOS	4,121,900.12	2,023,251.84	6,145,151.96	6,062,863.99	6,062,863.99	1,940,963.87
IMPUESTOS	944,700.00	1,170,101.21	2,114,801.21	2,114,642.84	2,114,642.84	1,169,942.84
CUOTAS Y APORTACIONES DE SEGURIDAD	0.00	0.00	0.00	0.00	0.00	0.00
SOCIAL	5,000.00	13,266.94	18,266.94	18,266.94	18,266.94	13,266.94
CONTRIBUCIONES DE MEJORAS	2,520,200.12	-265,732.74	2,254,467.38	2,254,467.38	2,254,467.38	-265,732.74
DERECHOS	371,000.00	-191,637.10	179,362.90	97,074.93	97,074.93	-273,925.07
PRODUCTOS	281,000.00	1,297,253.53	1,578,253.53	1,578,411.90	1,578,411.90	1,297,411.90
APROVECHAMIENTOS	0.00	0.00	0.00	0.00	0.00	0.00
PARTICIPACIONES, APORTACIONES, CONVENIOS, INCENTIVOS DERIV. DE LA COLAB. FISCAL Y	0.00	0.00	0.00	0.00	0.00	0.00
FONDOS DIST. DE APORT TRANSFERENCIAS, ASIGNACIONES, SUBSIDIOS Y SUBVENCIÓNES, Y PENSIONES Y	0.00	0.00	0.00	0.00	0.00	0.00
JUBILACIONES	0.00	0.00	0.00	0.00	0.00	0.00
INGRESOS DE LOS ENTES PÚBLICOS DE LOS PODERES LEGISLATIVO Y JUDICIAL, DE LOS ÓRGANOS AUTÓNOMOS Y DEL SECTOR PARAESTATAL O PARAMUNICIPAL, ASÍ COMO DE LAS EMPRESAS PRODUCTIVAS DEL ESTADO	0.00	0.00	0.00	0.00	0.00	0.00
CUOTAS Y APORTACIONES DE SEGURIDAD	0.00	0.00	0.00	0.00	0.00	0.00
SOCIAL	0.00	0.00	0.00	0.00	0.00	0.00
PRODUCTOS	0.00	0.00	0.00	0.00	0.00	0.00
INGRESOS POR VENTAS DE BIENES, PRESTACIÓN DE SERVICIOS Y OTROS INGRESOS	0.00	0.00	0.00	0.00	0.00	0.00
TRANSFERENCIAS, ASIGNACIONES, SUBSIDIOS Y SUBVENCIÓNES, Y PENSIONES Y	0.00	0.00	0.00	0.00	0.00	0.00
JUBILACIONES	0.00	0.00	0.00	0.00	0.00	0.00



MUNICIPIO DE TETELA DEL VOLCÁN MORELOS

ESTADO ANALÍTICO DE INGRESOS  
Del 1 de Enero al 31 de Diciembre de 2019  
(Cifras en pesos)

**RAMO 06 TRANSVERSALIDAD DE LA PERSPECTIVA DE GENERO**

Rubro de Ingresos	Ingreso Estimado (1)	Ampliaciones y Reducciones (2)	Ingreso Modificado (3+1+2)	Ingreso Devengado (4)	Ingreso Recaudado (5)	Diferencia (6-5-1)
IMPUESTOS	0.00	0.00	0.00	0.00	0.00	0.00
CUOTAS Y APORTACIONES DE SEGURIDAD	0.00	0.00	0.00	0.00	0.00	0.00
SOCIAL	0.00	0.00	0.00	0.00	0.00	0.00
CONTRIBUCIONES DE MEJORAS	0.00	0.00	0.00	0.00	0.00	0.00
DERECHOS	0.00	6.59	6.59	6.59	6.59	6.59
PRODUCTOS	0.00	0.00	0.00	0.00	0.00	0.00
APROVECHAMIENTOS	0.00	0.00	0.00	0.00	0.00	0.00
INGRESOS POR VENTAS DE BIENES,						
PRESTACIÓN DE SERVICIOS Y OTROS INGRESOS	0.00	200,000.00	200,000.00	200,000.00	200,000.00	200,000.00
PARTICIPACIONES, APORTACIONES, CONVENTOS,						
INCENTIVOS DERIV. DE LA COLAB. FISCAL Y						
FONDOS DIST. DE APORT	0.00	0.00	0.00	0.00	0.00	0.00
TRANSFERENCIAS, ASIGNACIONES, SUBSIDIOS						
Y SUBVENCIONES, Y PENSIONES Y						
JUBILACIONES	0.00	0.00	0.00	0.00	0.00	0.00
INGRESOS DERIVADOS DE FINANCIAMIENTOS						
TOTAL	0.00	200,006.59	200,006.59	200,006.59	200,006.59	200,006.59
					Ingresos Excedentes	200,006.59

MUNICIPIO DE TETELA DEL VOLCÁN MORELOS

ESTADO ANALÍTICO DE INGRESOS  
Del 1 de Enero al 31 de Diciembre de 2019  
(Cifras en pesos)

**RAMO 06 TRANSVERSALIDAD DE LA PERSPECTIVA DE GENERO**

Estado Analítico de Ingresos por Fuente de Financiamiento	Ingreso Estimado (1)	Ampliaciones/ Reducciones (2)	Ingreso Modificado (3=1+2)	Ingreso Devengado (4)	Ingreso Recaudado (5)	Diferencia (6=5-1)
INGRESOS DEL PODER EJECUTIVO FEDERAL O ESTATAL Y DE LOS MUNICIPIOS	0.00	200,006.59	200,006.59	200,006.59	200,006.59	200,006.59
IMPUESTOS	0.00	0.00	0.00	0.00	0.00	0.00
CUOTAS Y APORTACIONES DE SEGURIDAD SOCIAL	0.00	0.00	0.00	0.00	0.00	0.00
CONTRIBUCIONES DE MEJORAS	0.00	0.00	0.00	0.00	0.00	0.00
DERECHOS	0.00	0.00	0.00	0.00	0.00	0.00
PRODUCTOS	0.00	6.59	6.59	6.59	6.59	6.59
APROVECHAMIENTOS	0.00	0.00	0.00	0.00	0.00	0.00
PARTICIPACIONES, APORTACIONES, CONVENIOS, INCENTIVOS DERIV. DE LA COLAB. FISCAL Y FONDOS DIST. DE APORT	0.00	200,000.00	200,000.00	200,000.00	200,000.00	200,000.00
TRANSFERENCIAS, ASIGNACIONES, SUBSIDIOS Y SUBVENCIÓNES, Y PENSIONES Y JUBILACIONES	0.00	0.00	0.00	0.00	0.00	0.00
INGRESOS DE LOS ENTES PÚBLICOS DE LOS PODERES LEGISLATIVO Y JUDICIAL, DE LOS ÓRGANOS AUTÓNOMOS Y DEL SECTOR PARAESTATAL O PARAMUNICIPAL, ASÍ COMO DE LAS EMPRESAS PRODUCTIVAS DEL ESTADO	0.00	0.00	0.00	0.00	0.00	0.00
CUOTAS Y APORTACIONES DE SEGURIDAD SOCIAL	0.00	0.00	0.00	0.00	0.00	0.00
PRODUCTOS	0.00	0.00	0.00	0.00	0.00	0.00
INGRESOS POR VENTAS DE BIENES, PRESTACION DE SERVICIOS Y OTROS INGRESOS	0.00	0.00	0.00	0.00	0.00	0.00
TRANSFERENCIAS, ASIGNACIONES, SUBSIDIOS Y SUBVENCIÓNES, Y PENSIONES Y JUBILACIONES	0.00	0.00	0.00	0.00	0.00	0.00

MUNICIPIO DE TETELA DEL VOLCÁN MORELOS

ESTADO ANALÍTICO DE INGRESOS  
Del 1 de Enero al 31 de Diciembre de 2019  
(Cifras en pesos)

**RAMO 06 TRANSVERSALIDAD DE LA PERSPECTIVA DE GENERO**

Estado Analítico de Ingresos por Fuente de Financiamiento	Ingreso Estimado (1)	Ampliaciones/ Reducciones (2)	Ingreso Modificado (3=1+2)	Ingreso Devengado (4)	Ingreso Recaudado (5)	Diferencia (6=5-1)
INGRESOS DERIVADOS DE FINANCIAMIENTO	0.00	0.00	0.00	0.00	0.00	0.00
INGRESOS DERIVADOS DE FINANCIAMIENTOS	0.00	0.00	0.00	0.00	0.00	0.00
<b>TOTAL</b>	0.00	200,006.59	200,006.59	200,006.59	200,006.59	200,006.59
					<b>Ingresos Excedentes</b>	<b>200,006.59</b>

Bajo protesta de decir verdad declaramos que los Estados Financieros y sus notas,  
son razonablemente correctos y son responsabilidad del emisor.

C. ISRAEL GONZALEZ PEREZ PRESIDENTE MUNICIPAL	LAE. LAURA REYES ANZUREZ TESORERA MUNICIPAL
--	--

MUNICIPIO DE TETELA DEL VOLCÁN MORELOS

ESTADO ANALÍTICO DE INGRESOS  
Del 1 de Enero al 31 de Diciembre de 2019  
(Cifras en pesos)

**(ETIQ) RAMO 33 FONDO III FAIS-FONDO DE APORTACIONES PARA LA INFRAESTRUCTURA SOCIAL**

Rubro de Ingresos	Ingreso Estimado (1)	Ampliaciones y Reducciones (2)	Ingreso Modificado (3=1+2)	Ingreso Devengado (4)	Ingreso Recaudado (5)	Diferencia (6=5-1)
IMPUESTOS	0.00	0.00	0.00	0.00	0.00	0.00
CUOTAS Y APORTACIONES DE SEGURIDAD SOCIAL	0.00	0.00	0.00	0.00	0.00	0.00
CONTRIBUCIONES DE MEJORAS	0.00	0.00	0.00	0.00	0.00	0.00
DERECHOS	0.00	0.00	0.00	0.00	0.00	0.00
PRODUCTOS	0.00	41,047.47	41,047.47	41,047.47	41,047.47	41,047.47
APROVECHAMIENTOS	0.00	0.00	0.00	0.00	0.00	0.00
INGRESOS POR VENTAS DE BIENES,	0.00	0.00	0.00	0.00	0.00	0.00
PRESTACION DE SERVICIOS Y OTROS INGRESOS PARTICIPACIONES, APORTACIONES, CONVENIOS, INCENTIVOS DERIV. DE LA COLAB. FISCAL Y FONDOS DIST. DE APORT	36,553,861.06	0.23	36,553,861.29	36,553,861.29	36,553,861.29	0.23
TRANSFERENCIAS, ASIGNACIONES, SUBSIDIOS Y SUBVENCIONES, Y PENSIONES Y JUBILACIONES	0.00	0.00	0.00	0.00	0.00	0.00
INGRESOS DERIVADOS DE FINANCIAMIENTOS	0.00	0.00	0.00	0.00	0.00	0.00
<b>TOTAL</b>	<b>36,553,861.06</b>	<b>41,047.70</b>	<b>36,594,908.76</b>	<b>36,594,908.76</b>	<b>36,594,908.76</b>	<b>41,047.70</b>
					<b>Ingresos Excedentes</b>	<b>41,047.70</b>

MUNICIPIO DE TETEIA DEL VOLCÁN MORELOS

ESTADO ANALÍTICO DE INGRESOS  
Del 1 de Enero al 31 de Diciembre de 2019  
(Cifras en pesos)

**(ETIO) RAMO 33 FONDO III FAIS-FONDO DE APORTACIONES PARA LA INFRAESTRUCTURA SOCIAL**

Estado Analítico de Ingresos por Fuente de Financiamiento	Ingreso Estimado (1)	Ampliaciones/ Reducciones (2)	Ingreso Modificado (3=1+2)	Ingreso Devengado (4)	Ingreso Recaudado (5)	Diferencia (6=5-1)
INGRESOS DEL PODER EJECUTIVO FEDERAL O ESTATAL Y DE LOS MUNICIPIOS	36,553,861.06	41,047.70	36,594,908.76	36,594,908.76	36,594,908.76	41,047.70
IMPUESTOS	0.00	0.00	0.00	0.00	0.00	0.00
CUOTAS Y APORTACIONES DE SEGURIDAD	0.00	0.00	0.00	0.00	0.00	0.00
SOCIAL	0.00	0.00	0.00	0.00	0.00	0.00
CONTRIBUCIONES DE MEJORAS	0.00	0.00	0.00	0.00	0.00	0.00
DERECHOS	0.00	0.00	0.00	0.00	0.00	0.00
PRODUCTOS	0.00	41,047.47	41,047.47	41,047.47	41,047.47	41,047.47
APROVECHAMIENTOS	0.00	0.00	0.00	0.00	0.00	0.00
PARTICIPACIONES, APORTACIONES, CONVENIOS, INCENTIVOS DERIV. DE LA COLAB. FISCAL Y FONDOS DIST. DE APORT	36,553,861.06	0.23	36,553,861.29	36,553,861.29	36,553,861.29	0.23
TRANSFERENCIAS, ASIGNACIONES, SUBSIDIOS Y SUBVENCIONES, Y PENSIONES Y JUBILACIONES	0.00	0.00	0.00	0.00	0.00	0.00
INGRESOS DE LOS ENTES PÚBLICOS DE LOS PODERES LEGISLATIVO Y JUDICIAL, DE LOS ÓRGANOS AUTÓNOMOS Y DEL SECTOR PARAESTATAL O PARAMUNICIPAL, ASÍ COMO DE LAS EMPRESAS PRODUCTIVAS DEL ESTADO	0.00	0.00	0.00	0.00	0.00	0.00
CUOTAS Y APORTACIONES DE SEGURIDAD	0.00	0.00	0.00	0.00	0.00	0.00
SOCIAL	0.00	0.00	0.00	0.00	0.00	0.00
PRODUCTOS	0.00	0.00	0.00	0.00	0.00	0.00
INGRESOS POR VENTAS DE BIENES, PRESTACION DE SERVICIOS Y OTROS INGRESOS TRANSFERENCIAS, ASIGNACIONES, SUBSIDIOS Y SUBVENCIONES, Y PENSIONES Y JUBILACIONES	0.00	0.00	0.00	0.00	0.00	0.00



MUNICIPIO DE TETELA DEL VOLCÁN MORELOS

ESTADO ANALÍTICO DE INGRESOS  
Del 1 de Enero al 31 de Diciembre de 2019  
(Cifras en pesos)

**(ETIQ) RAMO 33 FONDO III FAIS-FONDO DE APORTACIONES PARA LA INFRAESTRUCTURA SOCIAL**

Estado Analítico de Ingresos por Fuente de Financiamiento	Ingreso Estimado (1)	Ampliaciones/ Reducciones (2)	Ingreso Modificado (3=1+2)	Ingreso Devengado (4)	Ingreso Recaudado (5)	Diferencia (6=5-1)
INGRESOS DERIVADOS DE FINANCIAMIENTO	0.00	0.00	0.00	0.00	0.00	0.00
INGRESOS DERIVADOS DE FINANCIAMIENTOS	0.00	0.00	0.00	0.00	0.00	0.00
TOTAL	36,553,861.06	41,047.70	36,594,908.76	36,594,908.76	36,594,908.76	41,047.70
					Ingresos Excedentes	
						41,047.70

Bajo protesta de decir verdad declaramos que los Estados Financieros y sus notas,  
son razonablemente correctos y son responsabilidad del emisor.

C. ISRAEL GONZALEZ PEREZ  
PRESIDENTE MUNICIPAL

LAE. LAURA REYES ANZUREZ  
TESORERA MUNICIPAL

MUNICIPIO DE TETELA DEL VOLCÁN MORELOS

ESTADO ANALÍTICO DE INGRESOS  
Del 1 de Enero al 31 de Diciembre de 2019  
(Cifras en pesos)

) RAMO 33 FONDO IV-FORTAMUN-FONDO DE APORTACIONES PARA EL FORTALECIMIENTO DE LOS MUNIC

Rubro de Ingresos	Ingreso Estimado (1)	Ampliaciones y Reducciones (2)	Ingreso Modificado (3=1+2)	Ingreso Devengado (4)	Ingreso Recaudado (5)	Diferencia (6=5-1)
IMPUESTOS	0.00	0.00	0.00	0.00	0.00	0.00
CUOTAS Y APORTACIONES DE SEGURIDAD SOCIAL	0.00	0.00	0.00	0.00	0.00	0.00
CONTRIBUCIONES DE MEJORAS	0.00	0.00	0.00	0.00	0.00	0.00
DERECHOS	0.00	0.00	0.00	0.00	0.00	0.00
PRODUCTOS	0.00	12,711.91	12,711.91	12,711.91	12,711.91	12,711.91
APROVECHAMIENTOS	0.00	0.00	0.00	0.00	0.00	0.00
INGRESOS POR VENTAS DE BIENES,	0.00	0.00	0.00	0.00	0.00	0.00
PRESTACION DE SERVICIOS Y OTROS INGRESOS PARTICIPACIONES, APORTACIONES, CONVENIOS, INCENTIVOS DERIV. DE LA COLAB. FISCAL Y FONDOS DIST. DE APORT	14,388,814.00	0.00	14,388,814.00	14,388,814.00	14,388,814.00	0.00
TRANSFERENCIAS, ASIGNACIONES, SUBSIDIOS Y SUBVENCIONES, Y PENSIONES Y JUBILACIONES	0.00	0.00	0.00	0.00	0.00	0.00
INGRESOS DERIVADOS DE FINANCIAMIENTOS	0.00	0.00	0.00	0.00	0.00	0.00
TOTAL	14,388,814.00	12,711.91	14,401,525.91	14,401,525.91	14,401,525.91	12,711.91
					Ingresos Excedentes	12,711.91

MUNICIPIO DE TETELA DEL VOLCÁN MORELOS

ESTADO ANALÍTICO DE INGRESOS  
Del 1 de Enero al 31 de Diciembre de 2019  
(Cifras en pesos)

) RAMO 33 FONDO IV-FORTAMUN-FONDO DE APORTACIONES PARA EL FORTALECIMIENTO DE LOS MUNIC

Estado Analítico de Ingresos por Fuente de Financiamiento	Ingreso Estimado (1)	Ampliaciones/ Reducciones (2)	Ingreso Modificado (3=1+2)	Ingreso Devengado (4)	Ingreso Recaudado (5)	Diferencia (6=5-1)
INGRESOS DEL PODER EJECUTIVO FEDERAL O ESTATAL Y DE LOS MUNICIPIOS	14,388,814.00	12,711.91	14,401,525.91	14,401,525.91	14,401,525.91	12,711.91
IMPUESTOS	0.00	0.00	0.00	0.00	0.00	0.00
CUOTAS Y APORTACIONES DE SEGURIDAD SOCIAL	0.00	0.00	0.00	0.00	0.00	0.00
CONTRIBUCIONES DE MEJORAS	0.00	0.00	0.00	0.00	0.00	0.00
DERECHOS	0.00	0.00	0.00	0.00	0.00	0.00
PRODUCTOS	0.00	12,711.91	12,711.91	12,711.91	12,711.91	12,711.91
APROVECHAMIENTOS	0.00	0.00	0.00	0.00	0.00	0.00
PARTICIPACIONES, APORTACIONES, CONVENTOS, INCENTIVOS DERIV. DE LA COLAB. FISCAL Y FONDOS DIST. DE APORT	14,388,814.00	0.00	14,388,814.00	14,388,814.00	14,388,814.00	0.00
TRANSFERENCIAS, ASIGNACIONES, SUBSIDIOS Y SUBVENCIONES, Y PENSIONES Y JUBILACIONES	0.00	0.00	0.00	0.00	0.00	0.00
INGRESOS DE LOS ENTES PÚBLICOS DE LOS PODERES LEGISLATIVO Y JUDICIAL, DE LOS ÓRGANOS AUTÓNOMOS Y DEL SECTOR PARAESTATAL O PARAMUNICIPAL, ASI COMO DE LAS EMPRESAS PRODUCTIVAS DEL ESTADO	0.00	0.00	0.00	0.00	0.00	0.00
CUOTAS Y APORTACIONES DE SEGURIDAD SOCIAL	0.00	0.00	0.00	0.00	0.00	0.00
PRODUCTOS	0.00	0.00	0.00	0.00	0.00	0.00
INGRESOS POR VENTAS DE BIENES, PRESTACION DE SERVICIOS Y OTROS INGRESOS TRANSFERENCIAS, ASIGNACIONES, SUBSIDIOS Y SUBVENCIONES, Y PENSIONES Y JUBILACIONES	0.00	0.00	0.00	0.00	0.00	0.00

MUNICIPIO DE TETELA DEL VOLCÁN MORELOS

ESTADO ANALÍTICO DE INGRESOS  
Del 1 de Enero al 31 de Diciembre de 2019  
(Cifras en pesos)

) RAMO 33 FONDO IV-FORTAMUN-FONDO DE APORTACIONES PARA EL FORTALECIMIENTO DE LOS MUNIC

Estado Analítico de Ingresos por Fuente de Financiamiento	Ingreso Estimado (1)	Ampliaciones/ Reducciones (2)	Ingreso Modificado (3=1+2)	Ingreso Devengado (4)	Ingreso Recaudado (5)	Diferencia (6=5-1)
INGRESOS DERIVADOS DE FINANCIAMIENTO	0.00	0.00	0.00	0.00	0.00	0.00
INGRESOS DERIVADOS DE FINANCIAMIENTOS	0.00	0.00	0.00	0.00	0.00	0.00
TOTAL	14,388,814.00	12,711.91	14,401,525.91	14,401,525.91	14,401,525.91	12,711.91
					Ingresos Excedentes	12,711.91

Bajo protesta de decir verdad declaramos que los Estados Financieros y sus notas,  
son razonablemente correctos y son responsabilidad del emisor.

C. ISRAEL GONZALEZ PEREZ  
PRESIDENTE MUNICIPAL

LAE. LAURA REYES ANZUREZ  
TESORERA MUNICIPAL

MUNICIPIO DE TETELA DEL VOLCAN MORELOS

ESTADO ANALÍTICO DE INGRESOS  
Del 1 de Enero al 31 de Diciembre de 2019  
(Cifras en pesos)

**PARTICIPACIONES**

Rubro de Ingresos	Ingreso Estimado (1)	Ampliaciones y Reducciones (2)	Ingreso Modificado (3=1+2)	Ingreso Devengado (4)	Ingreso Recaudado (5)	Diferencia (6=5-1)
IMPUESTOS	0.00	0.00	0.00	0.00	0.00	0.00
CUOTAS Y APORTACIONES DE SEGURIDAD SOCIAL	0.00	0.00	0.00	0.00	0.00	0.00
CONTRIBUCIONES DE MEJORAS	0.00	0.00	0.00	0.00	0.00	0.00
DERECHOS	0.00	566,994.07	566,994.07	566,994.07	566,994.07	566,994.07
PRODUCTOS	0.00	558.14	558.14	558.14	558.14	558.14
APROVECHAMIENTOS	0.00	0.00	0.00	0.00	0.00	0.00
INGRESOS POR VENTAS DE BIENES, PRESTACIÓN DE SERVICIOS Y OTROS INGRESOS PARTICIPACIONES, APORTACIONES, CONVENIOS, INCENTIVOS DERIV. DE LA COLAB. FISCAL Y FONDOS DIST. DE APORT	33,099,635.38	6,358,686.01	39,458,321.39	41,361,180.20	41,361,180.20	8,261,544.82
TRANSFERENCIAS, ASIGNACIONES, SUBSIDIOS Y SUBVENCIONES, Y PENSIONES Y JUBILACIONES	0.00	0.00	0.00	0.00	0.00	0.00
INGRESOS DERIVADOS DE FINANCIAMIENTOS	0.00	0.00	0.00	0.00	0.00	0.00
<b>TOTAL</b>	<b>33,099,635.38</b>	<b>6,926,238.22</b>	<b>40,025,873.60</b>	<b>41,928,732.41</b>	<b>41,928,732.41</b>	<b>8,829,097.03</b>
					<b>Ingresos Excedentes</b>	<b>8,829,097.03</b>



MUNICIPIO DE TETELA DEL VOLCÁN MORELOS

ESTADO ANALÍTICO DE INGRESOS  
Del 1 de Enero al 31 de Diciembre de 2019  
(Cifras en pesos)

**PARTICIPACIONES**

Estado Analítico de Ingresos por Fuente de Financiamiento	Ingreso Estimado (1)	Ampliaciones/ Reducciones (2)	Ingreso Modificado (3=1+2)	Ingreso Devengado (4)	Ingreso Recaudado (5)	Diferencia (6=5-1)
INGRESOS DEL PODER EJECUTIVO FEDERAL O ESTATAL Y DE LOS MUNICIPIOS	33,099,635.38	6,926,238.22	40,025,873.60	41,928,732.41	41,928,732.41	8,829,097.03
IMPUESTOS	0.00	0.00	0.00	0.00	0.00	0.00
CUOTAS Y APORTACIONES DE SEGURIDAD	0.00	0.00	0.00	0.00	0.00	0.00
SOCIAL	0.00	0.00	0.00	0.00	0.00	0.00
CONTRIBUCIONES DE MEJORAS	0.00	566,994.07	566,994.07	566,994.07	566,994.07	566,994.07
DERECHOS	0.00	558.14	558.14	558.14	558.14	558.14
PRODUCTOS	0.00	0.00	0.00	0.00	0.00	0.00
APROVECHAMIENTOS	33,099,635.38	6,359,666.01	39,458,321.39	41,361,180.20	41,361,180.20	8,261,544.82
PARTICIPACIONES, APORTACIONES, CONVENIOS, INCENTIVOS DERIV. DE LA COLAB. FISCAL Y FONDOS DIST. DE APORT.	0.00	0.00	0.00	0.00	0.00	0.00
TRANSFERENCIAS, ASIGNACIONES, SUBSIDIOS Y SUBVENCIÓNES, Y PENSIONES Y JUBILACIONES	0.00	0.00	0.00	0.00	0.00	0.00
INGRESOS DE LOS ENTES PÚBLICOS DE LOS PODERES LEGISLATIVO Y JUDICIAL, DE LOS ÓRGANOS AUTÓNOMOS Y DEL SECTOR PARASTATAL O PARAMUNICIPAL, ASÍ COMO DE LAS EMPRESAS PRODUCTIVAS DEL ESTADO	0.00	0.00	0.00	0.00	0.00	0.00
CUOTAS Y APORTACIONES DE SEGURIDAD	0.00	0.00	0.00	0.00	0.00	0.00
SOCIAL	0.00	0.00	0.00	0.00	0.00	0.00
PRODUCTOS	0.00	0.00	0.00	0.00	0.00	0.00
INGRESOS POR VENTAS DE BIENES, PRESTACIÓN DE SERVICIOS Y OTROS INGRESOS TRANSFERENCIAS, ASIGNACIONES, SUBSIDIOS Y SUBVENCIÓNES, Y PENSIONES Y JUBILACIONES	0.00	0.00	0.00	0.00	0.00	0.00





MUNICIPIO DE TETELIA DEL VOICÁN MORELOS

ESTADO ANALÍTICO DE INGRESOS  
Del 1 de Enero al 31 de Diciembre de 2019  
(Cifras en pesos)

**PARTICIPACIONES**

Estado Analítico de Ingresos por Fuente de Financiamiento	Ingreso Estimado (1)	Ampliaciones/ Reducciones (2)	Ingreso Modificado (3=1+2)	Ingreso Devengado (4)	Ingreso Recaudado (5)	Diferencia (6=5-1)
INGRESOS DERIVADOS DE FINANCIAMIENTO	0.00	0.00	0.00	0.00	0.00	0.00
INGRESOS DERIVADOS DE FINANCIAMIENTOS	0.00	0.00	0.00	0.00	0.00	0.00
TOTAL	33,099,635.38	6,926,238.22	40,025,873.60	41,928,732.41	41,928,732.41	8,829,097.03
				Ingresos Excedentes		8,829,097.03

Bajo protesta de decir verdad declaramos que los Estados Financieros y sus notas,  
son razonablemente correctos y son responsabilidad del emisor.

C. ISRAEL GONZALEZ PEREZ  
PRESIDENTE MUNICIPAL

LAE. LAURA REYES ANZUREZ  
TESORERA MUNICIPAL

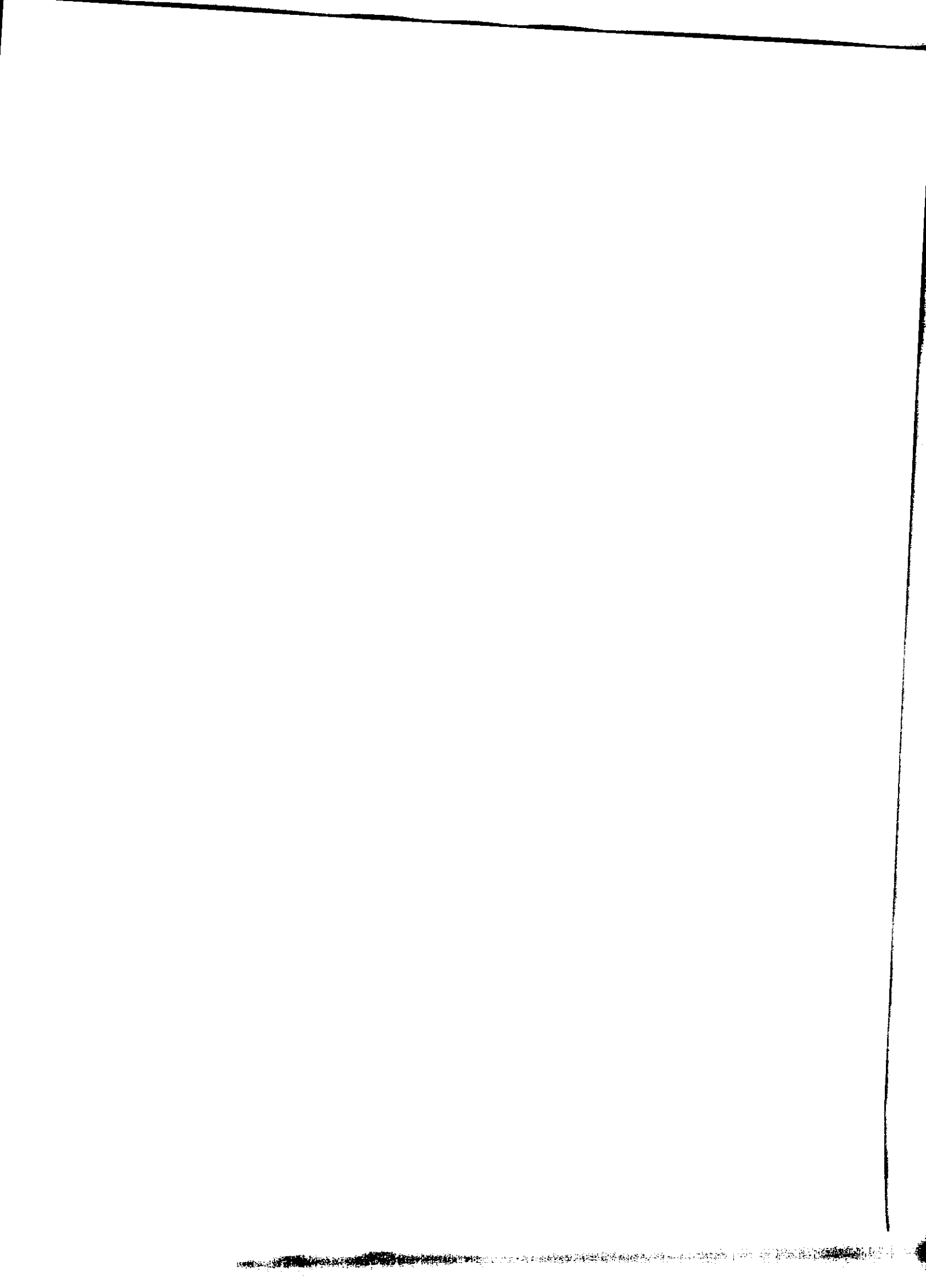
ESTADO ANALÍTICO DE INGRESOS

Del 1 de Enero al 31 de Diciembre de 2019

(Cifras en pesos)

**(ETIO) FONDO DE APORTACIÓN PARA EL DESARROLLO ECONÓMICO (FAEDE)**

Rubro de Ingresos	Ingreso Estimado (1)	Ampliaciones y Reducciones (2)	Ingreso Modificado (3=1+2)	Ingreso Devengado (4)	Ingreso Recaudado (5)	Diferencia (6=5-1)
IMPUESTOS	0.00	0.00	0.00	0.00	0.00	0.00
CUOTAS Y APORTACIONES DE SEGURIDAD SOCIAL	0.00	0.00	0.00	0.00	0.00	0.00
CONTRIBUCIONES DE MEJORAS	0.00	0.00	0.00	0.00	0.00	0.00
DERECHOS	0.00	0.00	0.00	0.00	0.00	0.00
PRODUCTOS	0.00	62.61	62.61	62.61	62.61	62.61
APROVECHAMIENTOS	0.00	0.00	0.00	0.00	0.00	0.00
INGRESOS POR VENTAS DE BIENES, PRESTACIÓN DE SERVICIOS Y OTROS INGRESOS PARTICIPACIONES, APORTACIONES, CONVENIOS, INCENTIVOS DERIV. DE LA COLAB. FISCAL Y FONDOS DIST. DE APORT	5,734,000.00	-1,034,998.00	4,699,002.00	4,699,002.00	4,699,002.00	-1,034,998.00
TRANSFERENCIAS, ASIGNACIONES, SUBSIDIOS Y SUBVENCIONES, Y PENSIONES Y JUBILACIONES	0.00	0.00	0.00	0.00	0.00	0.00
INGRESOS DERIVADOS DE FINANCIAMIENTOS	0.00	0.00	0.00	0.00	0.00	0.00
<b>TOTAL</b>	<b>5,734,000.00</b>	<b>-1,034,935.39</b>	<b>4,699,064.61</b>	<b>4,699,064.61</b>	<b>4,699,064.61</b>	<b>0.00</b>
					<b>Ingresos Excedentes</b>	<b>0.00</b>



MUNICIPIO DE TETELA DEL VOLCÁN MORELOS

ESTADO ANALÍTICO DE INGRESOS  
Del 1 de Enero al 31 de Diciembre de 2019  
(Cifras en pesos)

**(ETIO) FONDO DE APORTACIÓN PARA EL DESARROLLO ECONÓMICO (FAEDE)**

Estado Analítico de Ingresos por Fuente de Financiamiento	Ingreso Estimado (1)	Aplicaciones/ Reducciones (2)	Ingreso Modificado (3=1+2)	Ingreso Devengado (4)	Ingreso Recaudado (5)	Diferencia (6=5-1)
INGRESOS DEL PODER EJECUTIVO FEDERAL O ESTATAL Y DE LOS MUNICIPIOS	5,734,000.00	-1,034,935.39	4,699,064.61	4,699,064.61	4,699,064.61	-1,034,935.39
IMPUESTOS	0.00	0.00	0.00	0.00	0.00	0.00
CUOTAS Y APORTACIONES DE SEGURIDAD	0.00	0.00	0.00	0.00	0.00	0.00
SOCIAL	0.00	0.00	0.00	0.00	0.00	0.00
CONTRIBUCIONES DE MEJORAS	0.00	0.00	0.00	0.00	0.00	0.00
DERECHOS	0.00	62.61	62.61	62.61	62.61	62.61
PRODUCTOS	0.00	0.00	0.00	0.00	0.00	0.00
APROVECHAMIENTOS	5,734,000.00	-1,034,938.00	4,699,002.00	4,699,002.00	4,699,002.00	-1,034,938.00
PARTICIPACIONES, APORTACIONES, CONVENIOS, INCENTIVOS DERIV. DE LA COLAB. FISCAL Y FONDOS DIST. DE APORT	0.00	0.00	0.00	0.00	0.00	0.00
TRANSFERENCIAS, ASIGNACIONES, SUBSIDIOS Y SUBVENCIÓNES, Y PENSIONES Y JUBILACIONES	0.00	0.00	0.00	0.00	0.00	0.00
INGRESOS DE LOS ENTES PÚBLICOS DE LOS PODERES LEGISLATIVO Y JUDICIAL, DE LOS ÓRGANOS AUTÓNOMOS Y DEL SECTOR PARAESTATAL O PARAMUNICIPAL, ASI COMO DE LAS EMPRESAS PRODUCTIVAS DEL ESTADO	0.00	0.00	0.00	0.00	0.00	0.00
CUOTAS Y APORTACIONES DE SEGURIDAD SOCIAL	0.00	0.00	0.00	0.00	0.00	0.00
PRODUCTOS	0.00	0.00	0.00	0.00	0.00	0.00
INGRESOS POR VENTAS DE BIENES, PRESTACION DE SERVICIOS Y OTROS INGRESOS TRANSFERENCIAS, ASIGNACIONES, SUBSIDIOS Y SUBVENCIÓNES, Y PENSIONES Y JUBILACIONES	0.00	0.00	0.00	0.00	0.00	0.00

72

MUNICIPIO DE TETELA DEL VOLCÁN MORELOS

ESTADO ANALITICO DE INGRESOS  
Del 1 de Enero al 31 de Diciembre de 2019  
(Cifras en pesos)

**(ETIO) FONDO DE APORTACIÓN PARA EL DESARROLLO ECONÓMICO (FAEDE)**

Estado Analítico de Ingresos por Fuente de Financiamiento	Ingreso Estimado (1)	Ampliaciones/ Reducciones (2)	Ingreso Modificado (3=1+2)	Ingreso Devengado (4)	Ingreso Recaudado (5)	Diferencia (6=5-1)
INGRESOS DERIVADOS DE FINANCIAMIENTO	0.00	0.00	0.00	0.00	0.00	0.00
INGRESOS DERIVADOS DE FINANCIAMIENTOS	0.00	0.00	0.00	0.00	0.00	0.00
TOTAL	5,734,000.00	-1,034,935.39	4,699,064.61	4,699,064.61	4,699,064.61	0.00
					Ingresos Excedentes	0.00

Bajo protesta de decir verdad declaramos que los Estados Financieros y sus notas,  
son razonablemente correctos y son responsabilidad del emisor.

C. ISRAEL GONZALEZ PEREZ  
PRESIDENTE MUNICIPAL

LAE. LAURA REYES ANZUREZ  
TESORERA MUNICIPAL

